



19.10.2020  
**КОНТРОЛЬ**

Електронні Петиції Черкаси Офіційний портал міської ради, міського голови, виконавчого комітету

[Створити Електронну Петицію](#)

*Лизенко О.О.  
для підготовки  
технічного проекту  
рішення*

*Смирнова С.М. 08.10.2020  
для підпису 09.10.2020*

*Витко С.М.  
12.10.2020*

□

- [Триває збір підписів](#)
- [На розгляді](#)
- [З відповіддю](#)
- [Всі Електронні Петиції](#)

- [Тетяна](#)
- [Вийти](#)

Пошук

1. [Петиції](#)
2. Встановлення світлофору на перехресті по вул.Новопречистенська та вул.Надпільна

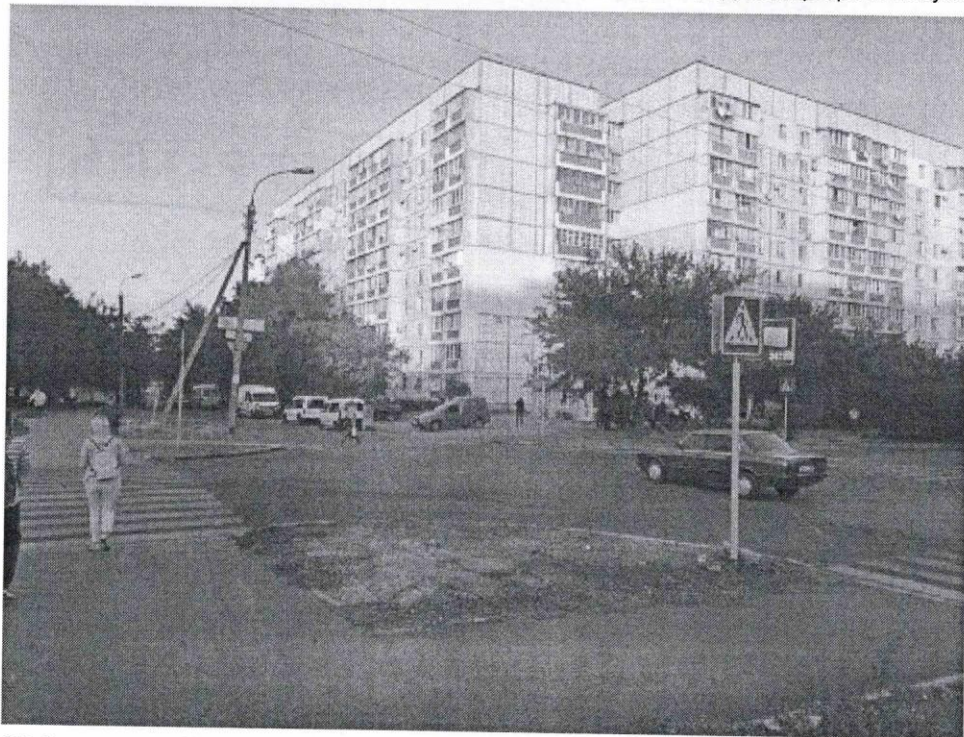
Суть звернення:

**Встановлення світлофору на перехресті по вул.Новопречистенська та вул.Надпільна**

ДЕПАРТАМЕНТ УПРАВЛІННЯ СПРАВАМИ  
ТА ЮРИДИЧНОГО ЗАБЕЗПЕЧЕННЯ  
Черкаської міської ради  
Регістраційний № 10451-2  
08 10 20 20 р.

08.10.2020

Електронні Петиції - Встановлення світлофору на перехресті по вул.Новопречистенська та вул.Надпільна



*Прізвище, ім'я, по батькові автора (ініціатора):* Сухарькова Надія Сергіївна

*Статус:* Розгляд

*Петиція:* Че/1259-еп. Подана 16.09.2020

*Дата початку збору підписів:* 16.09.2020

*Текст електронної петиції:*

Задля забезпечення безпеки пішоходів та водіїв ПРОСИМО встановити світлофор на перехресті вул.Новопречистенська - вул.Надпільна.

Перейти дорогу на цьому пішохідному переході складно навіть дорослій людині, не говорячи вже про дітей. Транспортний потік дуже великий, водії машин пішоходів пропускають неохоче, та і часто трапляється, що із-за машини, що пригальмувала, не видно іншої, який поспішає і не бачить пішоходів. Взимку цей процес стає ще небезпечнішим, оскільки на слизькій дорозі пішоходи ковзаються, машини несе. Прохання встановити світлофор щоб у нас була можливість спокійно перейти дорогу і залишитися при цьому цілим і неушкодженим. Підставою для установки світлофора вважаємо неодноразові ДТП, останнє з них закінчилося травмуванням дитини з численними переломами.

Прошу розглянути дане звернення і встановити світлофор.

Перелік осіб, які підписали Електронну Петицію

Збір підписів завершено

