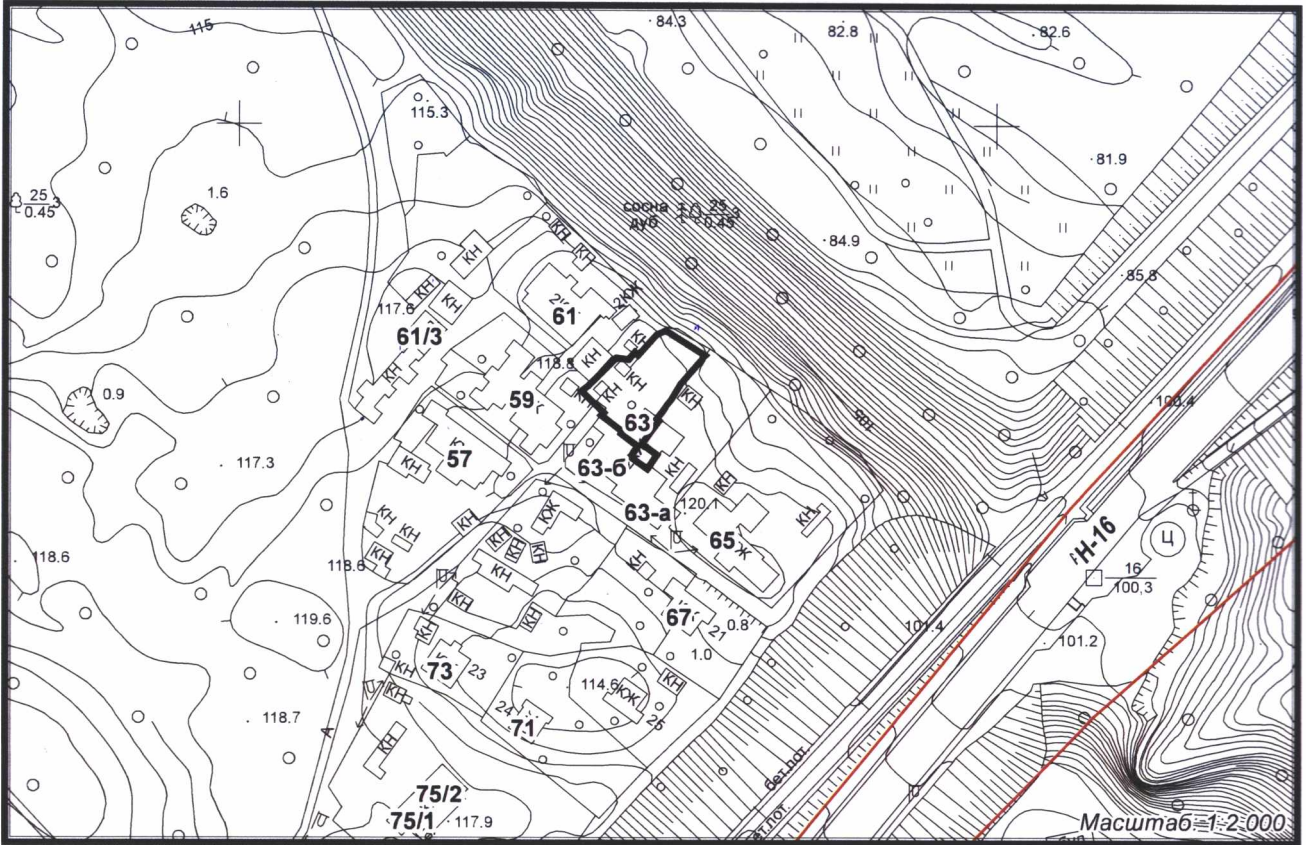


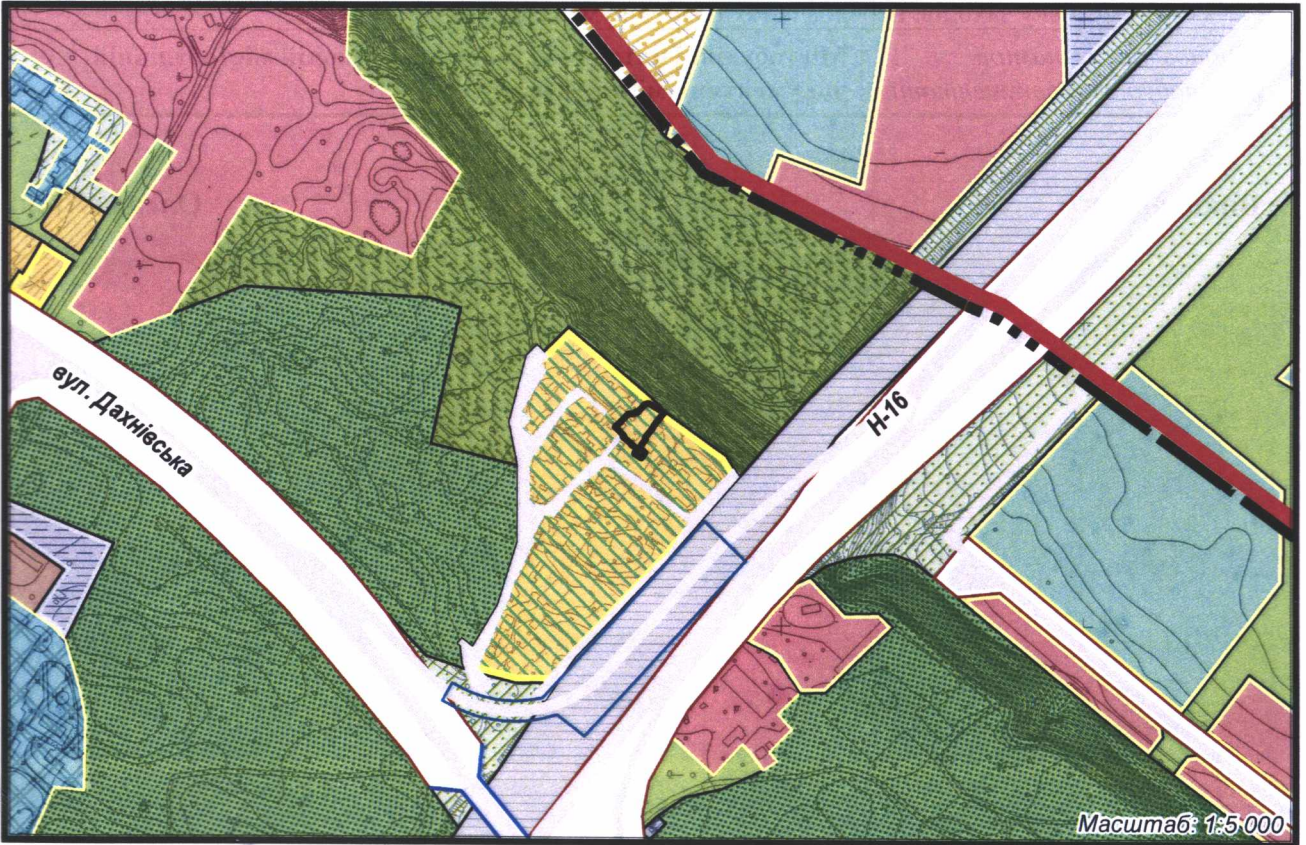


з плану міста Черкаси



Головним чином будівельно-кадастровий документ є інструментом для встановлення меж ділянок, розмірів, площ, об'єктів нерухомості, а також для визначення їхньої цінності.

з містобудівної документації "Внесення змін до генерального плану міста Черкаси (Актуалізація)"



Важливо пам'ятати, що зміни до генерального плану міста Черкаси, внесені до документації, не є обов'язковими для виконання, якщо вони не узгоджені з іншими документами містобудівної документації та не узгоджені з сферою об'єкту нерухомості.

ВІДДІЛ МІСТОБУДІВНОГО
КАДАСТРУ та ГІС

Виконавець

Олена СТРИЖАК