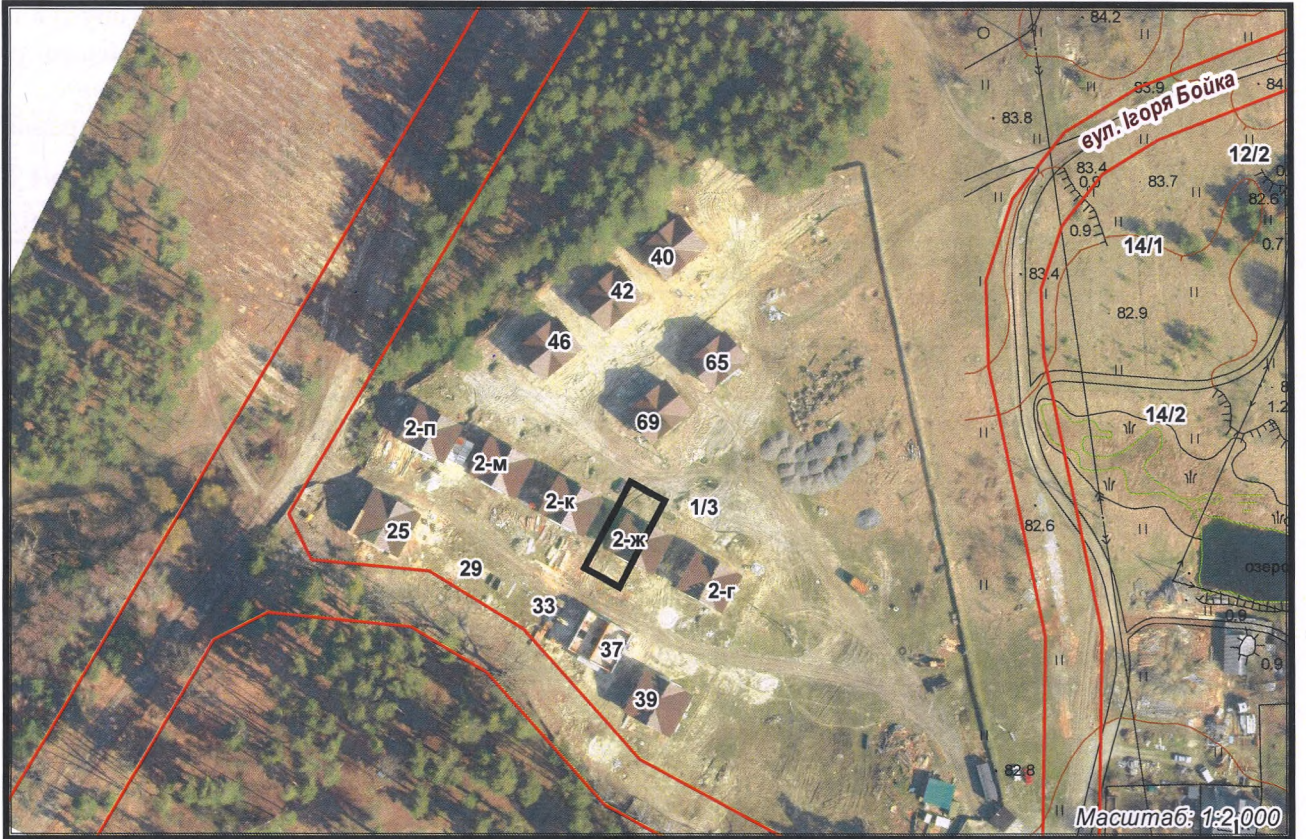


ВИКОПЮВАННЯ



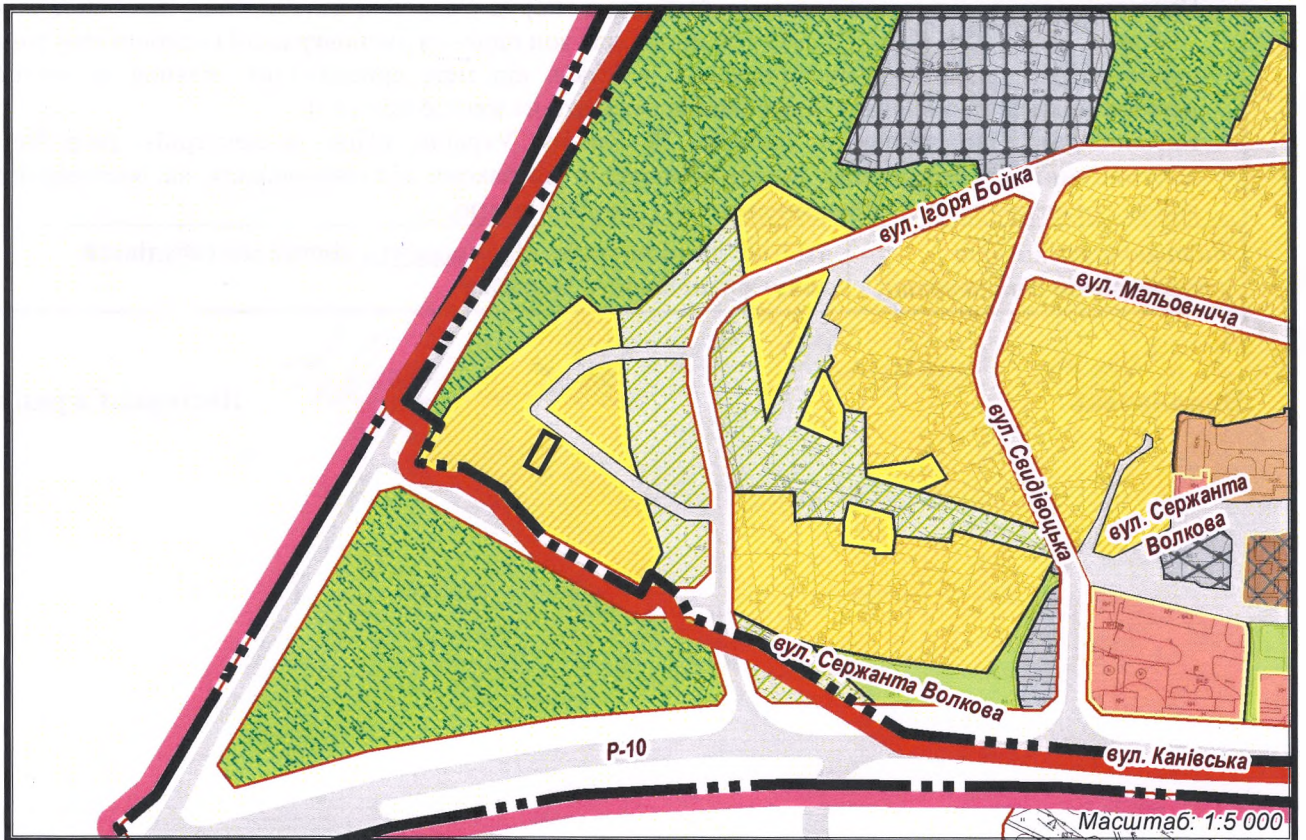
ГЕОПОРТАЛ

з ортофотоплану міста Черкаси



Положення містобудівної документації
враховується відповірно до рішення
Черкаської міської ради від 15.06.2021 № 6-37

з топографічної зйомка міста Черкаси



Витяг сформовано на підставі Закону України № 1423-IX «Про внесення змін
до деяких законодавчих актів України щодо вдосконалення системи управління
та дерегуляції у сфері земельних відносин»

ВІДДІЛ МІСТОБУДІВНОГО
КАДАСТРУ та ГІС

Виконавець  Вікторія Скрипник