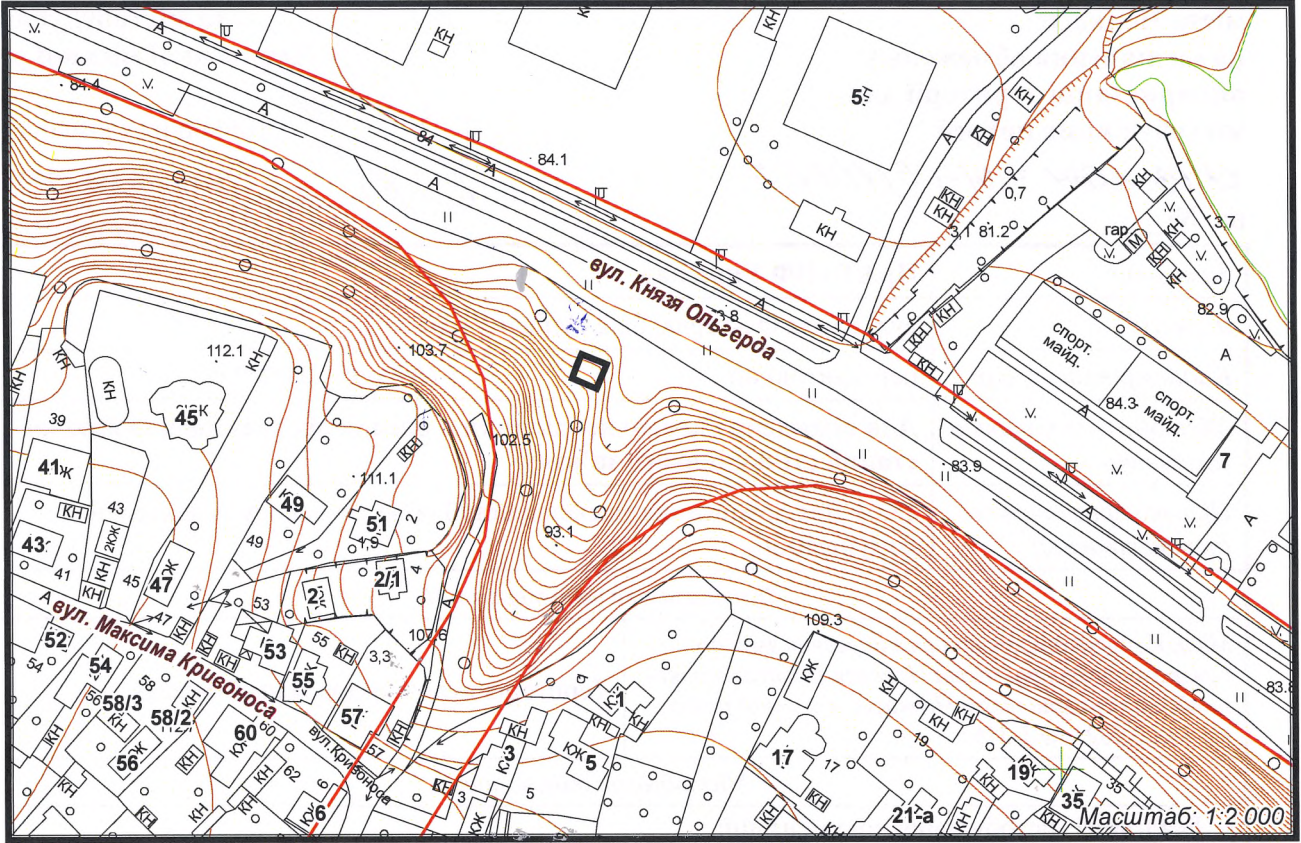


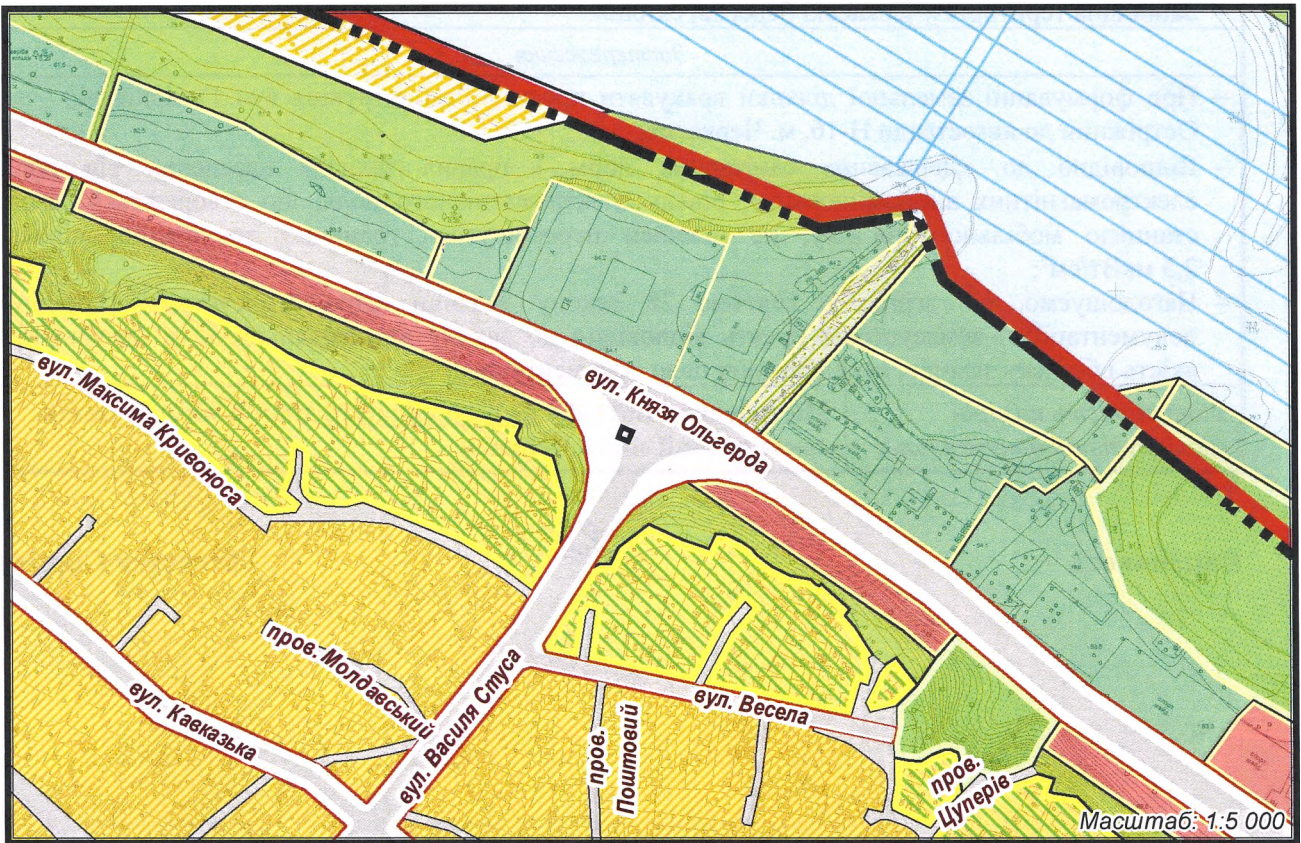


з ортофотоплану міста Черкаси



Головненя містобудівної документації
враховуються відповідно до рішення
Черкаської міської ради від 15.06.2021 № 6-37

з топографічної зйомки міста Черкаси



Витяг сформовано на підставі Закону України № 1423-К «Про внесення змін
до деяких законодавчих актів України щодо вдосконалення системи управління
та дерегуляції у сфері земельних відносин»

ВІДДІЛ МІСТОБУДІВНОГО
КАДАСТРУ та ГІС

Виконавець  Вікторія Скрипник