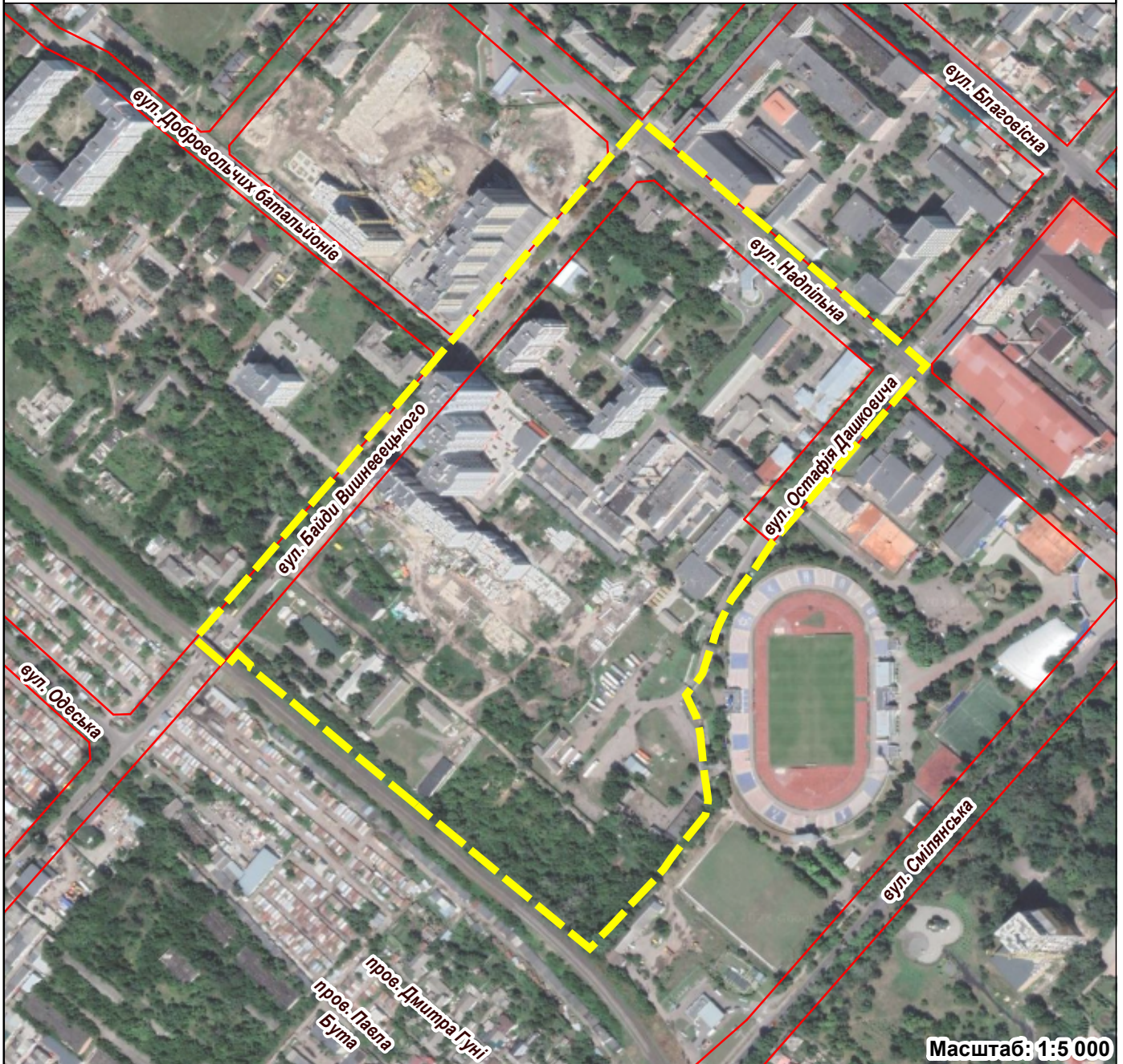


ФРАГМЕНТ ПЛАНУ МІСТА ЧЕРКАСИ



Масштаб: 1:5 000

**ВІДДІЛ
МІСТОБУДІВНОГО
КАДАСТРУ
ТА ГІС**

**УПРАВЛІННЯ
ПЛАНУВАННЯ
ТА АРХІТЕКТУРИ**

ДЕПАРТАМЕНТУ АРХІТЕКТУРИ
ТА МІСТОБУДУВАННЯ
ЧЕРКАСЬКОЇ МІСЬКОЇ РАДИ

нач. управ.
Віталій Чернуха

виконавець
Федір Балаба

Об'єкт: межі розробки детального плану території
в межах вулиць Байди Вишневецького, Надпільна
та Остафія Дашковича в місті Черкаси

Замовник: ДАМ ЧМР

Адреса: м-р "Центральний"

Площа: 19,2 га